

Parker TPD-M servo pogon: trojna moč v enem samem ohišju

GOTO d.o.o.,

V današnjem hitro minevajočem času, je optimizacija nepogrešljiv pojem na vseh področjih. Podjetje Parker Hannifin, ki predstavlja vodilno podjetje na področju gibanja in tehnologij krmiljenja, je s tem namenom razvilo servo pogon TPD-M, ki združuje tri pogone v enem samem ohišju.



čakovanim zagonom motorja v skladu z zahtevami EN ISO 13849-1 standarda. Dodatno servo pogon TPD-M serije vključuje USB vmesnik za konfiguracijo in nastavitve ter skupaj z režo za standardno SD kartico omogoča enostavno shranjevanje sistemskih parametrov.

TPD-M servo pogon je v kombinaciji s servo motorji nizke vztrajnosti serije SME povezan preko tehnologije enega kabla (*Single Cable*), ki temelji na *Hiperface DSL* digitalni *feedback* tehnologiji. Komunikacija z dajalnikom je popolnoma integrirana v napajalni kabel, zato dodatni kabel za komunikacijo med motorjem in dajalnikom ni potreben.

Sistem je zasnovan na kompaktnosti in skupaj s tehnologijo enega kabla prihrani veliko prostora. S temi lastnostmi zmanjšuje stroške vgradnje, konfiguracije in uporabe ter s tem omogoči dvig produktivnosti in donosnosti.

Tehnične značilnosti:

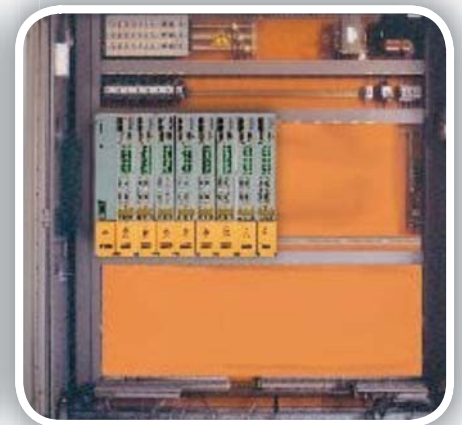
- **Feedback podpira:** *resolver, SinCos, SinCos + EnDat, SinCos + Hiperface, SinCos, Quadrature, Quadrature + Hall, SinCos + Hall, EnDat 2.2*
- **Drugi dajalnik:** 1 v vhodu in 1 v izhodu za vsako os
- **Vhodi/izhodi:** 4 digitalni vhodi, 2 digitalna izhoda, 1

TPD-M je večosni servo pogon, kjer lahko en sam pogonski modul regulira do tri servo motorje. Večosne operacije pogosto najdemo v centraliziranih avtomatiziranih sistemih, kjer je za opravljanje kompleksnih procesov pogosto potrebno večje število pogonov. Rešitev je primeren predvsem za pakirne stroje, obdelovalne stroje, tekstilne stroje, papirne in sortirne linije, stroje za obdelavo plastike in druge.

Konfiguracija sistema je sestavljena iz skupnega *DC bus* napajanja in pogonskega modula TPD-M, ki so povezani preko vodila *DC bus*. Pogonski moduli so na voljo v treh različicah – z nadzorom ene, dveh ali treh osi, z izhodno močjo do 20kVA. S TPD-M pogoni se lahko upravljajo tudi indukcijski motorji z dajalnikom ali brez dajalnika v *sensorless* ali *U/f* načinu. Krmiljenje gibanja (*motion control*) se izvaja preko *EtherCAT* komunikacije v realnem času *CoE (CAN over Ethernet)* ali *CAN/CANopen DS402* komunikacije, opcijsko pa tudi preko *Powerlink* ali *SERCOS III* komunikacije. Serijsko integrirana varnostna funkcija „*Safe Torque Off*“ (STO) ponuja zaščito pred nepri-

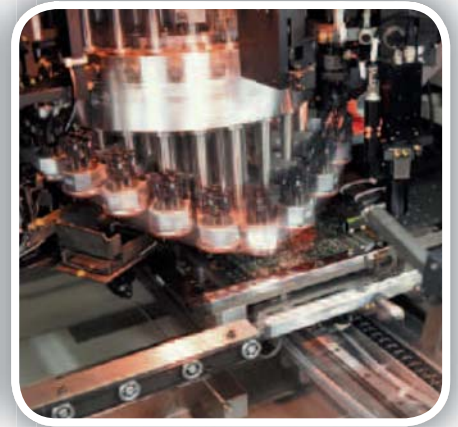


Tradicionalna rešitev



TPD-M rešitev

Avtomatizacija



- analogni vhod in 1 analogni izhod za vsako os
- **Komunikacijski vmesnik:** USB vrata
- **Field Bus:** CanOpen (DSP 402)
- **Certificiranje:** UL/CSA
- **Načini delovanja:** navor, hitrost, pozicija, *electronic gear*, *cam* & *CanOpen DSP402*
- **Programiranje:** PicoPLC

- **Opcija:** gateway (*Profibus*, *Devicenet*), I/O box, *EtherCAT*, napredni *safety torque off*
- **Konfigurator:** MotionWiz s funkcijo osciloskopa, realni čas in razhroščevalne funkcije
- **SD kartica**
- **Safety Technology (STO)**

GO TO d.o.o. je pooblaščen distributer za Parker EME (Electromechanical Division Europe) in Parker SSD (SSD Drives Division Europe).

GO TO d.o.o.,
Ljubljanska cesta 45, 1241 Kamnik
Tel.: +386(0)1 5190 853
E-pošta: info@goto.si
www.goto.si





Parker

GO TO d.o.o.
Ljubljanska cesta 45,
1241 Kamnik
SLOVENIJA
tel. + 386 (0)1 5190 853
fax. +386 (0)5 9059 636
info@goto.si
www.goto.si



LS Mecapion

Smo pooblaščen distributer
servo sistemov znamke
LS Mecapion in
Parker EME
(Electromechanical Division Europe).



